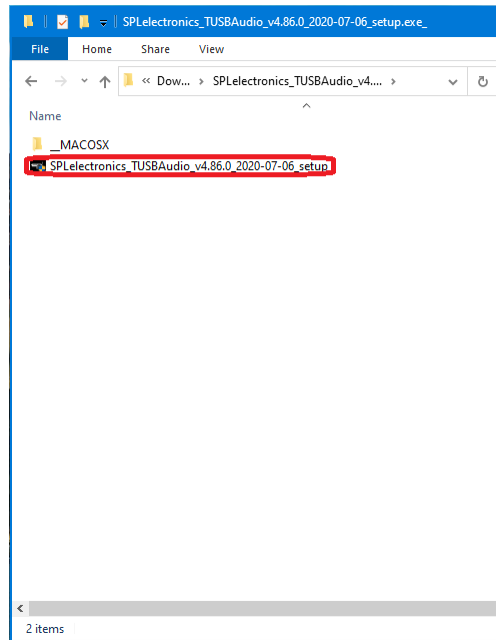


ドライバーインストールガイド

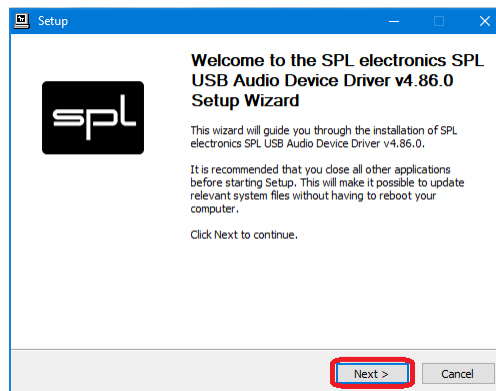
対象 OS : Windows 7 / 8 / 8.1 / 10 (32/64 Bit)

対象機器 : Phonitor x / xe / se / Director Mk2

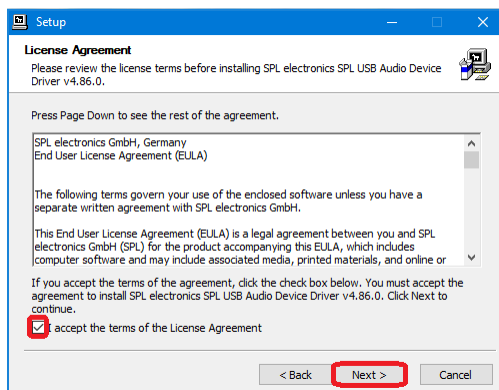
- 1 ダウンロードして頂いたファイルを解凍して頂くと以下のようなファイルをご確認頂けます。
赤枠で示しているインストーラをダブルクリックして起動させます。



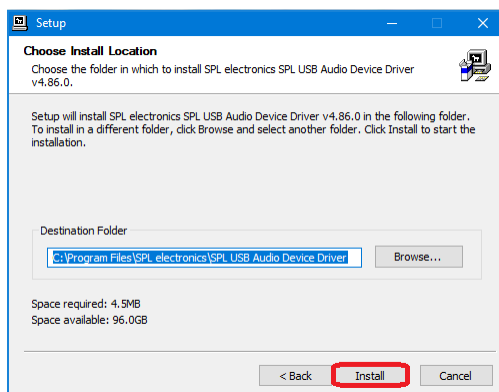
- 2 以下のような画面がご覧頂けるかと思えます。
赤枠の NEXT をシングルクリックして次の画面へ進んで頂きます。



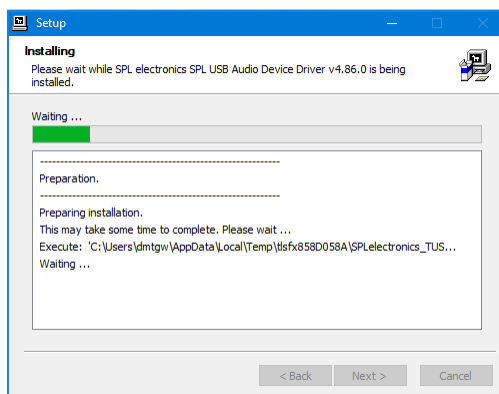
- 3 許諾内容をご覧頂き、同意される場合にはチェックボックスをシングルクリックし、を入れて頂きます。を入れて頂くと、NEXT ボタンがクリックできるようになりますので、シングルクリックして次の画面へと進んで頂きます。



- 4 ドライバーのインストール先ディレクトリの設定画面となります。
変更をご希望の場合には、BROWSE よりインストール先をご変更頂けます。
問題がなければ、INSTALL をシングルクリックして次の画面へと進んで頂きます。

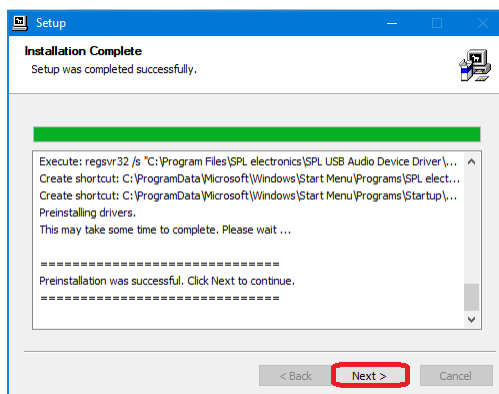


- 5 インストール作業が始まり、緑色のゲージが進捗を表します。

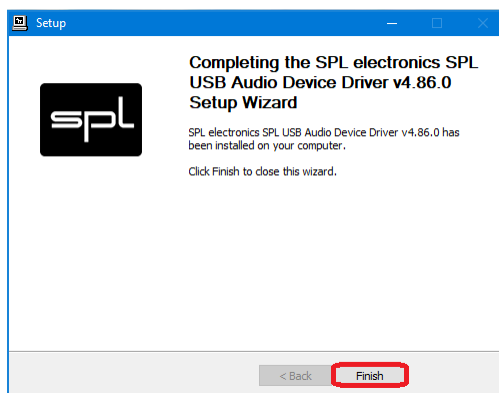


6 インストールが完了すると、NEXT ボタンが有効になります。

問題がなければ、NEXT ボタンをシングルクリックして次の画面へ進んで頂きます。



7 インストール作業が終了致しました。FINISH ボタンをシングルクリックして画面を閉じて頂きます。



8 トラブルを避けるため、インストール後 Windows を一度再起動して頂き、再度ログインを完了しましたら、SPL 製品を USB ケーブルにて接続頂き、ご使用可能となります。

お読み頂き誠にありがとうございました。